



ダイトウテクノグリーン株式会社

山肌を四季折々に彩る、
美しい日本の森を復元するために……



集水保水型植栽袋

植栽バッグ

植栽が難しい場所でも、
簡単、ローコストに緑化できる
資材が誕生しました。
その名をイージーグリーン(Easy Green)から、
EG植栽パックと名付けました。
従来のように植穴を掘削することなく、
パックに苗木を植え付けて植栽地に
置くだけで、緑が育ちます。



EG植栽パックの特徴

特許製品

乾燥防止・防草効果

パックの袋自体は、不透水性素材で作られています。取り込んだ水分の蒸発を防ぐのはもちろん、元地盤が乾燥してもパック内は乾燥しません。また、雑草防止など「マルチング機能」を發揮します。

発根促進

苗木の発根を促進するために、腐熟堆肥を配合しました。

コストと時間を短縮

パックに苗を植え、現地に設置するだけで、施工が簡単のため、短期間施工と施工費低減が可能です。

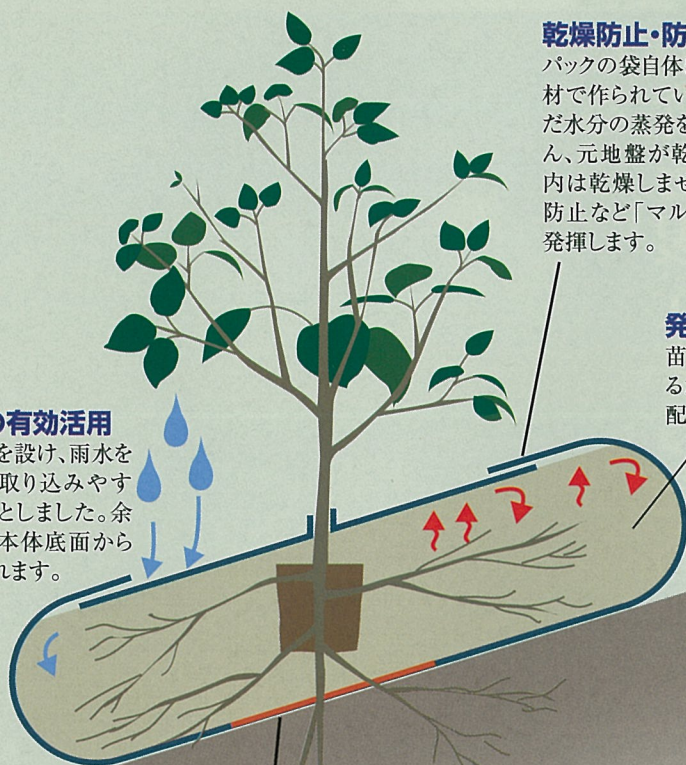
あらゆる場所を簡単に緑化

平坦地から急傾斜な切土のり面*まで、設置場所を選びません。しかも固定が容易で、平坦地の場合は置くだけで大丈夫です。切土のり面などの急傾斜地に設置する場合でも、数本のピンで固定するだけです。従来のような大規模な網柵工事などは必要ありません。

*永続的な緑化を行うためには、根系侵入可能な元地盤が必要です。

雨水の有効活用

集水孔を設け、雨水を内部に取り込みやすい構造としました。余剰水は本体底面から排水されます。



永続的な緑化

パックの裏面には生分解性シートが縫合されています。苗木の生長にともなって、根系が外部に発達し、元地盤に活着することで永続的な緑化が可能です。

優れた水分保持力

パック内には、保水性に富んだ人工土壌を充填してあるので、取り込んだ水分を最大限貯水します。



SP-T20
※製品に苗木は
含まれません。

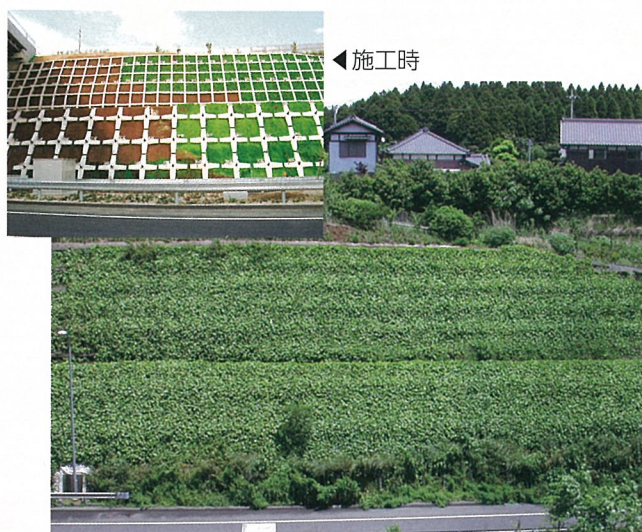
施工事例



植穴掘削が困難な軟岩切土のり面への苗木植栽
 早期自然復元を目指し、多様な樹種を使用
 施工後2年でH=4m程度に生長(岐阜県)



地域性種苗利用工として、自生種掘り取り苗木を使用
 現地で山取りした苗木をパックに植付けてのり面に張り付け。
 良好に生育を続け、タニウツギが一斉に開花(岐阜県)



◀ 施工時

のり枠・十字ブロック(受圧板)の修景
 枠内にパックを設置し、つる植物でコンクリート面を被覆修景
 (千葉県)



◀ 施工直後

のり枠緑化
 ハナモモは施工後4年でH=3m程度に生長。グランドカバー
 として植栽したヘデラがのり枠を被覆修景(神奈川県)



レキ(岩砕)盛土のり面
 植栽に不向きなレキ盛土でも順調に生育。高木種は施工後1年でH=2m程度に生長
 (静岡県)

▲ 施工時



宅地造成のり面
 植穴掘削が困難な造成のり面に張り付け。新興住宅地に雑木林を復元(兵庫県)



▲ 5年後

施工手順

1. 剪定及び葉数調整

樹種や季節に応じて、初期の蒸散量の抑制と根鉢を安定させるために、できるだけ葉数を減らしてください。

2. 植付け

バック本体中央の植穴開口部より、手で内部の保護紙膜を破り、苗を植付けます。

※参考植付け株数
12.0~15.0cmポット：1株/袋
9.0~10.5cmポット：2株/袋

※植穴開口部をカッターやハサミなどで広げないでください。雑草の発生や乾燥の原因になります。



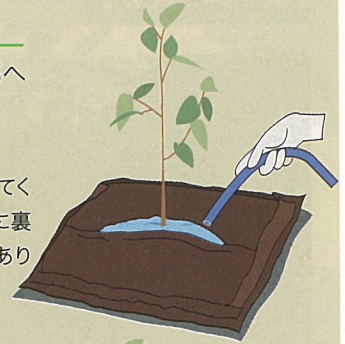
3. 水極め灌水

植穴開口部よりホース等でバック内部へ注水し、水極め灌水してください。

※灌水量の目安：1袋当たり=約7ℓ

注：水極め灌水後は、速やかに現場に設置してください。(灌水後長期間経過すると、運搬時に裏面縫合部が開いて、土がこぼれる恐れがあります)

水があふれ出てくるまで十分に水極め灌水



4. 植穴開口部ホチキス留

植穴開口部は、雑草の発生や土壌の乾燥を抑えるため、市販のホチキスで6カ所以上留めてください。



設置方法

傾斜地型 SP-ND20

L型アンカー：標準4本



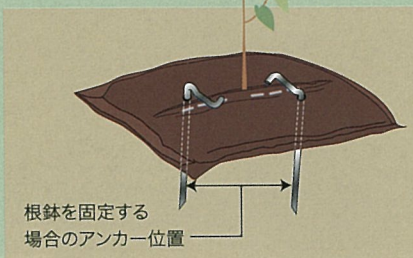
傾斜地型 SP-N20

L型アンカー：標準3本



平地型 SP-T20

L型アンカー：標準2本
(平坦地に設置する場合は無しでも構いません)



※バックの向きを間違えないでください。 ※多雪地や急傾斜地では、アンカーを増やしてください。

用途

切土のり面・のり枠・岩砕盛土部など、植栽困難地での苗木及び地被類の植栽。

製品仕様

一般名称：集水保水型植栽袋

※製品仕様は改良のため予告なく変更する場合があります。
※製品に苗木は含まれておりません。
※バックの外装部を生分解性シートで製作することもできます。



	型番	用土量(ℓ) (複合人工土壌)	設置時寸法	適応場所	備考
傾斜地型	SP-ND20	20	約710/280×660×110mm	急傾斜地、少降雨地域	●適応樹高規格：H=60cm以下 支柱を併用することにより、H=100cmまで植栽可能 ●外装部：耐候性ポリエチレンシート(茶色、一部生分解性シート) ●複合人工土壌、長期緩効性固形肥料入り ●内部：断熱マット付き
	SP-N20	20	約500×400×110mm	盛土のり面等の緩傾斜地、のり枠内	
平地型	SP-T20	20	約500×400×110mm	平坦地や傾斜地などに水平に設置する場合	

固定用 L 型アンカー	LA-308	W=30/80 L=300 φ8mm 鉄製
-------------	--------	-----------------------

特許NO.4369338号
特許NO.4456454号

NETIS NO:CB-050053-V

■製造・販売元

■代理店

ダイトウ テクノグリーン株式会社

〒194-0013 東京都町田市原町田1丁目2番3号
TEL:042-721-1703 FAX:042-721-0944
http://www.daitoutg.co.jp/